

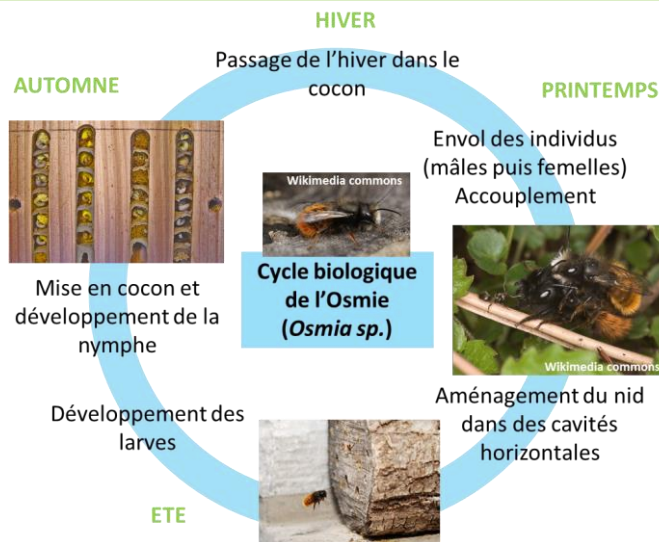


Gîte à abeilles solitaires

BIOLOGIE :

Il existe dans le monde 25000 espèces d'abeilles différentes. 15% forment des colonies (10% sont provisoires, 5% construisent des ruches). 85% des abeilles sont solitaires, c'est-à-dire que la femelle ne nourrit pas directement la larve, elle est enfermée dans une loge avec toute la nourriture indispensable à son développement. Cette logette peut-être en terre (abeilles maçonnes), à l'intérieur d'une tige creuse, de bois vermoulus, dans le sol...

En France nous côtoyons un millier d'espèces d'abeilles différentes dont 90% sont solitaires.



Autres informations :

Certaines espèces d'abeilles solitaires sont particulièrement utiles en agriculture raison de leur capacité à voler à des températures plus basse que l'abeille domestique: l'Osmie cornue est, avec les bourdons, un pollinisateur très intéressant en vergers quand les conditions climatiques en cours de floraison sont froides ou dans pour des variétés précoces

Pour nourrir et attirer ces abeilles, planter des fleurs mellifères et avoir plusieurs espèces pour avoir une floraison (et de la nourriture) en continue sur l'année.

Il existe aussi des abeilles maçonnes qui construisent les abris pour leurs larves en terre

Comment installer un gîte à abeilles solitaires ?

Installer ce petit gîte à abeilles solitaires proche du sol, légèrement surélevé pour limiter l'humidité.

L'orienter au Sud – Sud Est à l'abri du vent si possible.

Vous pouvez voir facilement à l'intérieur la formation des cellules. Attendez cependant que leur construction soit terminée pour ne pas perturber la femelle. Ne l'ouvrez pas quand la température est trop fraîche (<16°C).

Pour en savoir plus

- **OPIE :**
http://www.insectes.org/opie/pdf/2019_pagesdynadocs4d9dab2251af9.pdf
- **INRA :** <https://www7.inra.fr/opie-insectes/pdf/i162porte.pdf>