

## FLEURANCE (32)

Ville Fleurie



Maître d'ouvrage : La commune de Fleurance  
Calendrier : 2015  
Caractéristique communale : 6 200 habitants, 43 km<sup>2</sup>,



Ville de FLEURANCE

Commune située dans l'Armagnac, capitale du Pays de Gaure, sur la route nationale 21 entre Agen et Auch, Fleurance est traversée par le Gers.

Fleurance est une bastide fondée au XIII<sup>e</sup> siècle dans un contexte d'essor démographique, de luttes seigneuriales et d'affirmation du pouvoir royal. À l'instar d'autres cités son nom s'inspire de celui d'une des plus grandes capitales de l'Europe médiévale : Florence.

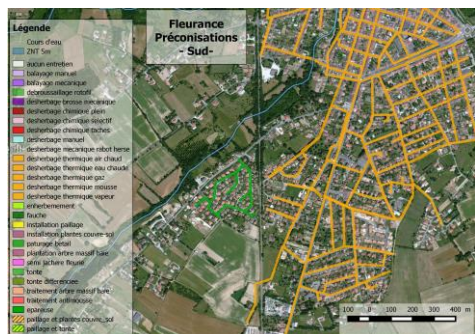
**Objectifs : Protéger l'environnement et les administrés en déployant sur la commune une démarche de réduction de l'usage des produits phytosanitaires : objectif « zéro phyto »**



Fleurance est l'une des villes les plus dynamiques du Gers. C'est à la fois un centre commercial important mais aussi un centre industriel (constructions mécaniques et métalliques, bâtiment et travaux publics, produits naturels et du terroir, produits diététiques, conserveries, coopérative agricole)

Fleurance possède une zone de loisirs et des équipements sportifs établis sur toute la bordure Est de la cité, le long du Gers. La rivière le Gers, les ruisseaux du Cussé, Saint-Laurent et de la Caouette sont les principaux cours d'eau qui traversent la ville de Fleurance.

La commune souhaite que prestataires de la commune et services techniques s'engagent dans la démarche zéro phyto sur le territoire communal.



Un diagnostic des pratiques a été réalisé afin d'identifier les points forts et les points à améliorer. Des préconisations de modification des pratiques et un accompagnement des agents pour garantir l'autonomie des services techniques ont été mis en place.



Afin d'informer les administrés des nouveaux engagements environnementaux de la collectivité, la mairie de Fleurance a engagé une démarche de communication auprès des citoyens.